

ISTRUZIONI MONTAGGIO

hotdoor
NEXT GENERATION HEATER ®

by

PHORMALAB
URBAN DESIGN

Hotdoor and Phormalab are registered brands of
Urbani srl, Via Garibaldi 67/c 25065 Lumezzane (BS) Italia
Tel. (+39) 030.872181 Fax (+39) 030.872748

Montaggio apparecchio riscaldante hotdoor con attacchi a muro

HAA11-12-13



Attenzione: l'apparecchio riscaldante hotdoor va montato ed orientato a distanza di sicurezza da muri, pareti o oggetti infiammabili. Seguire le indicazioni contenute nel libretto di istruzioni dell'apparecchio scaldante Hotdoor.

1. Pezzi contenuti nella confezione:

- A. Apparecchio scaldante Hotdoor
- B. Tubo di sostegno
- C. Piastra a muro
- D. Coperchio
- E. Raccordo per cavo elettrico
- F. Quattro grani M6
- G. Una vite M5
- H. Una vite M6 con rondella

2. Scegliere la posizione di orientamento dell'apparecchio: l'apparecchio può essere installato sia in posizione longitudinale che trasversale, svitando le due viti M6 che fissano l'aggancio superiore alla lampada e ruotando lo stesso aggancio di 90°, avendo cura di non torcere il cavo di alimentazione, e riavvitando poi lo snodo nella nuova posizione con le stesse viti

3. Fissare la piastra C a muro all'altezza desiderata, utilizzando due tasselli ad espansione adatti (non inclusi) e facendo passare il cavo in doppio isolamento proveniente dall'impianto dall'asola centrale.

4. Collegare al cavo elettrico il raccordo a tenuta E, seguendo le istruzioni contenute nella confezione del raccordo stesso, e tenendo memorizzate le posizioni dei fili di fase (1), neutro (2) e terra (3).

Attenzione: Dall'impianto deve sempre arrivare un cavo in doppio isolamento (sezione 3x1.5 mm²) di tipo HAR e di diametro 6-9 mm, onde evitare ogni rischio di mettere in tensione le parti metalliche dell'attacco. Nel caso in cui il cavo proveniente dall'impianto domestico non fosse in doppio isolamento, provvedere ad adeguarlo prima di montare la lampada



5. Inserire l'estremità libera del cavo elettrico proveniente dalla lampada A nell'apposita asola di entrata del tubo di sostegno B e farla scorrere al suo interno, fino a che dentro tale asola si inserisca anche la guaina in silicone che esce dalla lampada (tripla protezione del cavo elettrico).

6. Fissare la lampada A all'estremità del tubo di sostegno B, serrando la vite H. La vite deve essere montata con l'apposita rondella zigrinata in dotazione. Al termine del montaggio la vite dovrà essere stretta in modo che la lampada non possa accidentalmente ruotare e surriscaldare pareti, elementi potenzialmente infiammabili o prese di corrente.

7. Il cavo deve essere completamente estratto dall'altro lato del tubo.

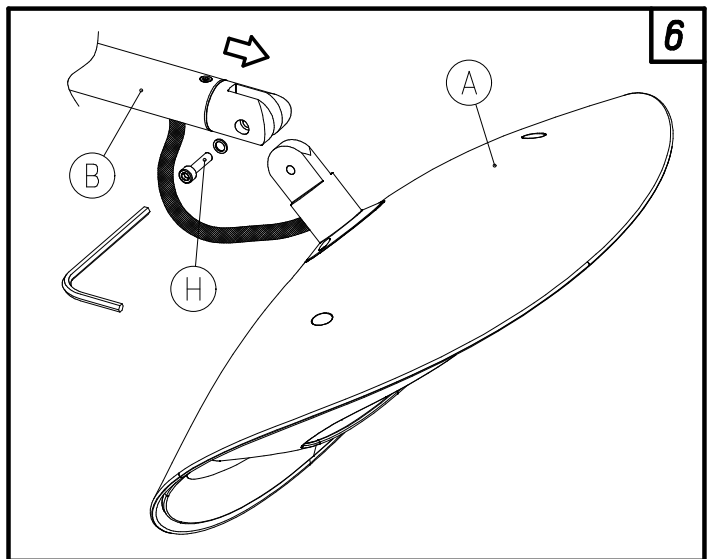
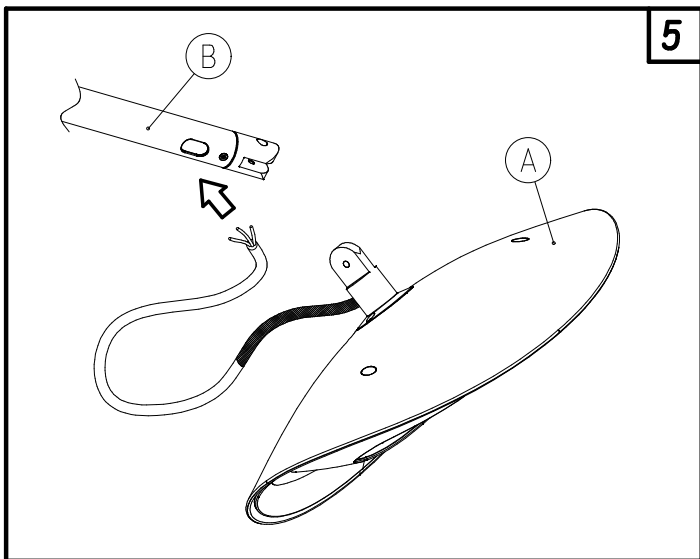
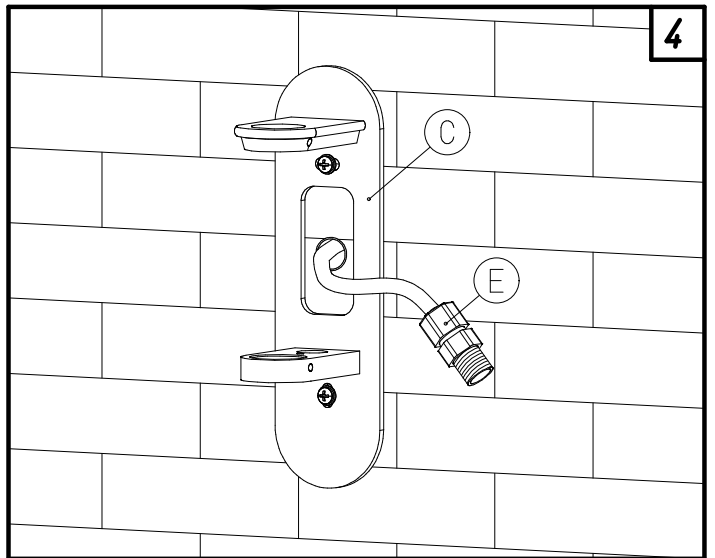
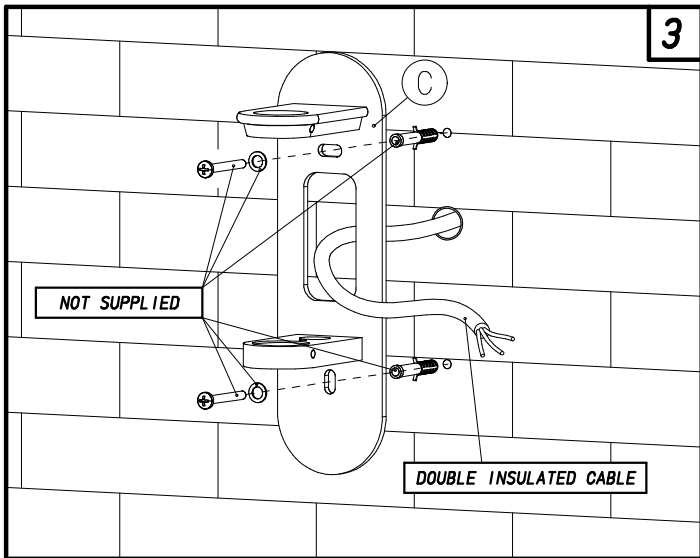
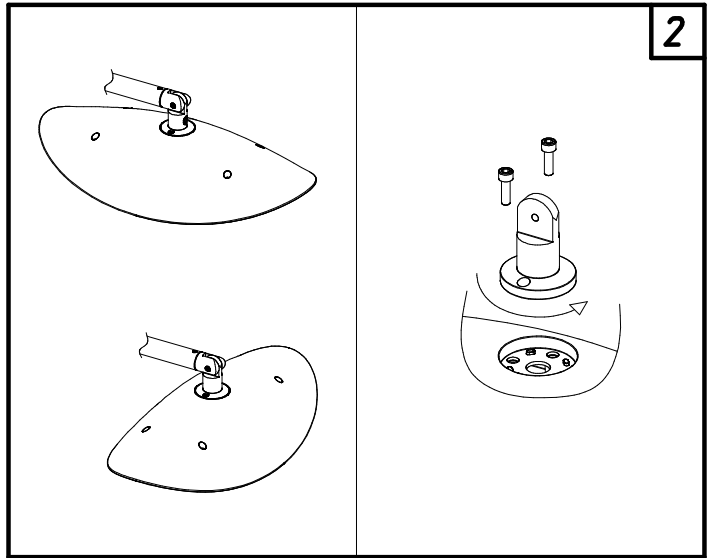
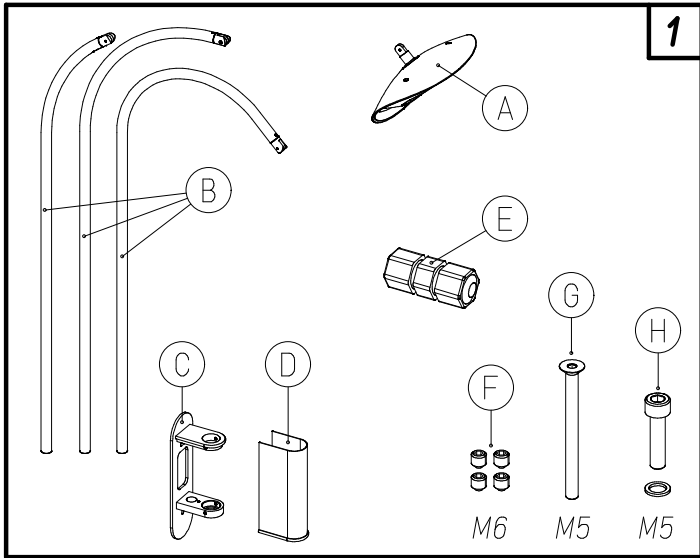
8. Inserire il tubo di sostegno B (su cui è montata la lampada A) nel foro superiore della piastra C, facendovi passare prima il cavo e facendolo scivolare il tubo fino all'alloggiamento inferiore. Fissare il tubo B alla piastra C con i quattro grani F.

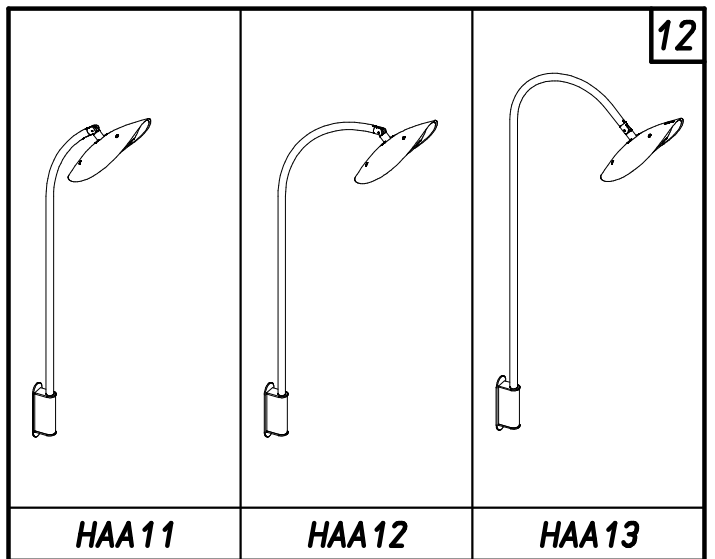
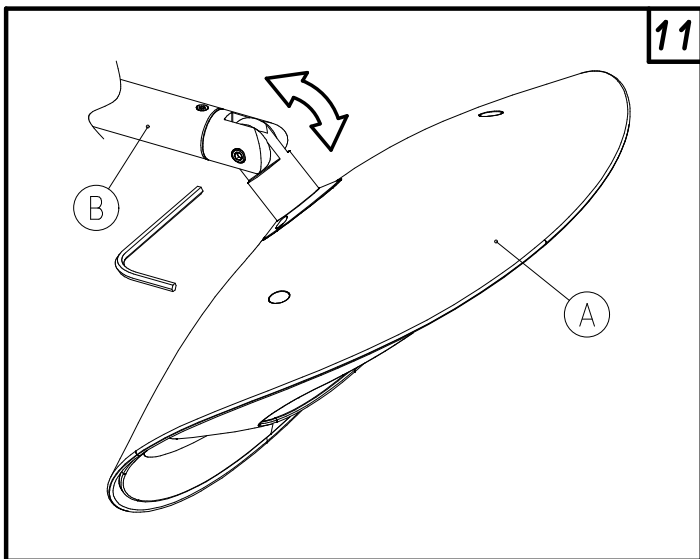
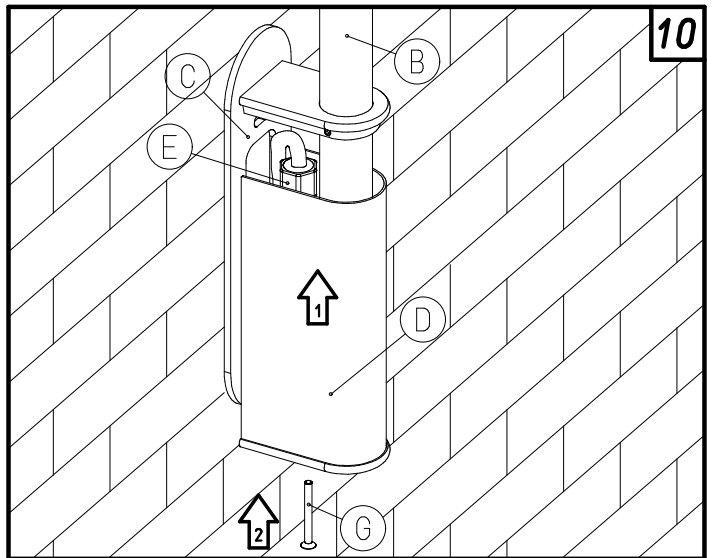
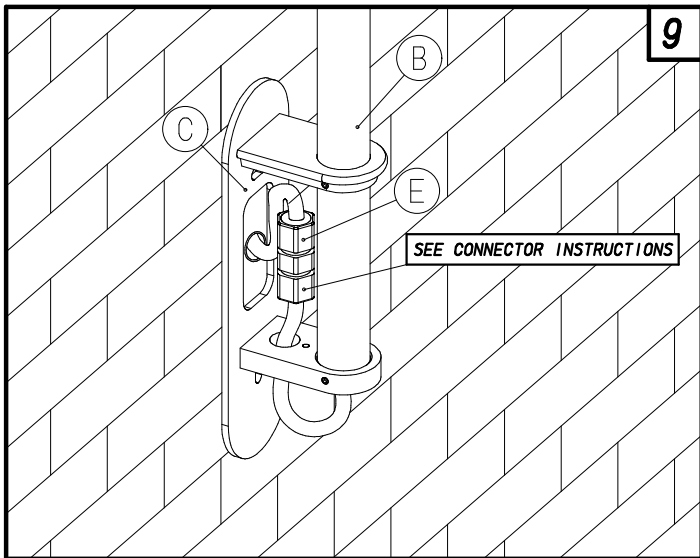
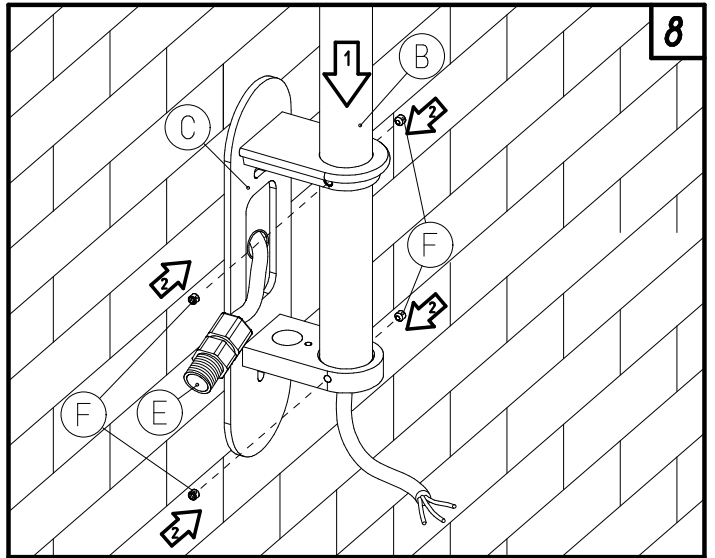
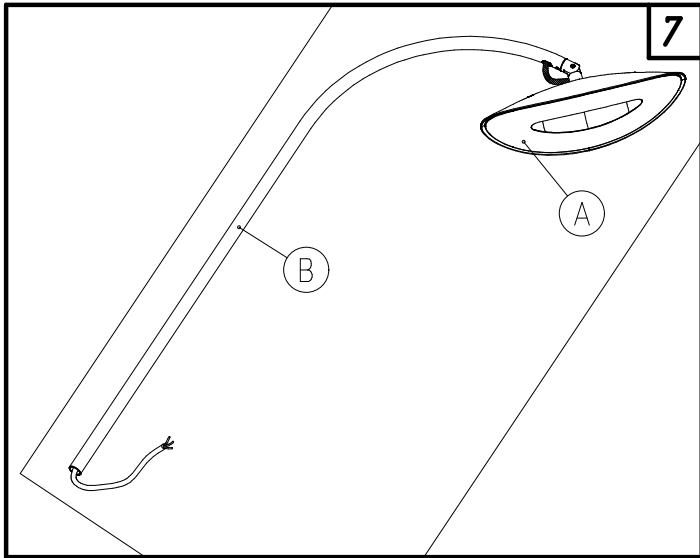
9. Tagliare il cavo elettrico proveniente dalla lampada ad una lunghezza opportuna e collegarlo all'altra estremità del raccordo accoppiando opportunamente fase (1), neutro (2), terra (3). Avvitare i dadi di serraggio del raccordo in modo di garantire la tenuta stagna. Posizionare poi il raccordo nella zona libera dietro il tubo B.

10. Innestare dal basso il coperchio D, che andrà fissato con la vite G.

11 Orientare la lampada nella direzione desiderata e serrare definitivamente la vite H

12. La lampada hotdoor è ora montata e pronta per l'uso.





hotdoor ®
NEXT GENERATION HEATER

by

PHormalab ®
URBAN DESIGN

email: info@phormalab.it
tel: +39 030 871513

Hotdoor and Phormalab are registered brands of
Urbani srl, Via Garibaldi 67/c 25065 Lumezzane (BS) Italia
Tel. (+39) 030.872181 Fax (+39) 030.872748
