

ISTRUZIONI MONTAGGIO

hotdoor
NEXT GENERATION HEATER ®

by

PHORMALAB
URBAN DESIGN

Hotdoor and Phormalab are registered brands of
Urbani srl, Via Garibaldi 67/c 25065 Lumezzane (BS) Italia
Tel. (+39) 030.872181 Fax (+39) 030.872748

Montaggio apparecchio riscaldante hotdoor con gli attacchi a soffitto doppio HBA21



Attenzione: l'apparecchio riscaldante Hotdoor va montato ed orientato a distanza di sicurezza da muri, pareti o oggetti infiammabili. Seguire le indicazioni contenute nel libretto di istruzioni dell'apparecchio scaldante Hotdoor.

1. Pezzi contenuti nella confezione:

- A. Due apparecchi scaldanti Hotdoor
- B. Due tubi di sostegno
- C. Piastra
- D. Coperchio
- E. Un raccordo a tre vie a tenuta stagna
- F. Due distanziali esagonali
- G. Due viti M3
- H. Quattro viti M4
- I. Due viti M6 con rondella

2. Scegliere la posizione di orientamento dell'apparecchio: l'apparecchio può essere installato sia in posizione longitudinale che trasversale, svitando le due viti M6 (I) che fissano l'aggancio superiore alla lampada e ruotando lo stesso aggancio di 90°, avendo cura di non torcere il cavo di alimentazione, e riavvitando poi lo snodo nella nuova posizione con le stesse viti.

3. Fissare la piastra C al soffitto nella posizione desiderata, utilizzando tre tasselli ad espansione adatti (non inclusi).

4. Fare fuoriuscire il cavo di alimentazione proveniente dall'impianto domestico dall'asola centrale della piastra C. Al cavo elettrico va collegato il raccordo a tenuta E,

seguito le istruzioni contenute nella confezione del raccordo stesso, e tenendo memorizzate le posizioni dei fili di fase (1), neutro (2) e terra (3).

Attenzione: Dall'impianto deve sempre arrivare un cavo in doppio isolamento (sezione 3x2.5 mm²) di tipo HAR e di diametro 6-13.5 mm, onde evitare ogni rischio di mettere in tensione le parti metalliche dell'attacco. Nel caso in cui il cavo proveniente dall'impianto domestico non fosse in doppio isolamento, provvedere ad adeguarlo prima di montare la lampada



5. Per ognuna delle due lampade inserire l'estremità libera del cavo elettrico proveniente dalla lampada A nell'apposita asola di entrata del tubo di sostegno B e farla scorrere al suo interno, fino a che dentro tale asola si inserisca anche la guaina in silicone che esce dalla lampada (tripla protezione del cavo elettrico). Il cavo deve essere completamente estratto dall'altro lato del tubo.

6. Fissare ogni lampada A all'estremità del tubo di sostegno B, serrando la vite I. La vite deve essere montata con l'apposita rondella zigrinata in dotazione. Al termine del montaggio la vite dovrà essere stretta in modo che la lampada non possa accidentalmente ruotare e surriscaldare pareti, elementi potenzialmente infiammabili o prese di corrente. Il cavo di ogni lampada deve essere completamente estratto dall'altro lato del tubo.

7. Inserire il coperchio D su uno dei tubi di sostegno B

8. Sollevare il tubo completo di lampada e coperchio (A+B+D) fino alla piastra C e fissarlo saldamente con due viti H.

9. Sollevare il secondo tubo completo di lampada (A+B) facendolo passare attraverso il foro del coperchio D e fissarlo saldamente con due viti H.

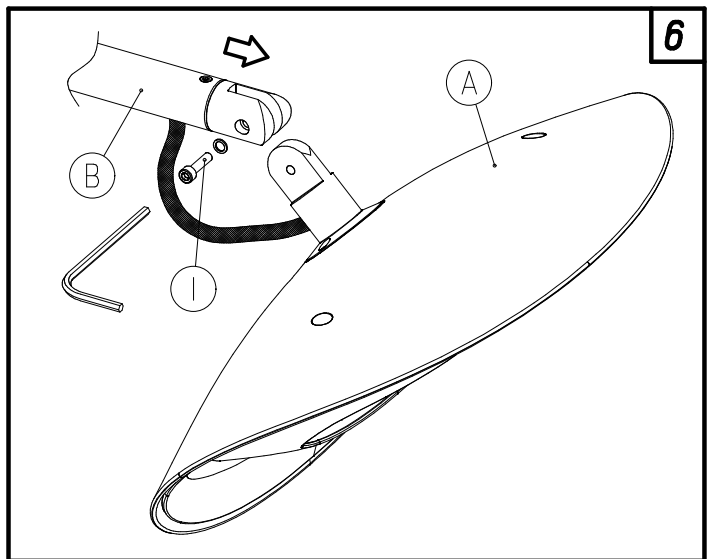
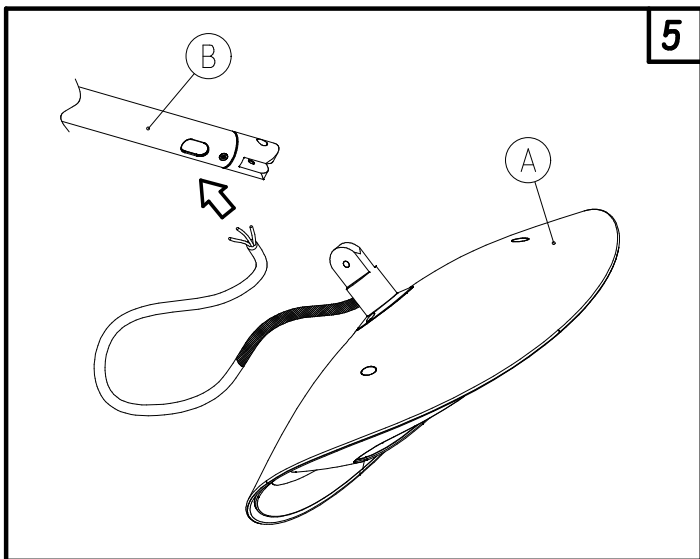
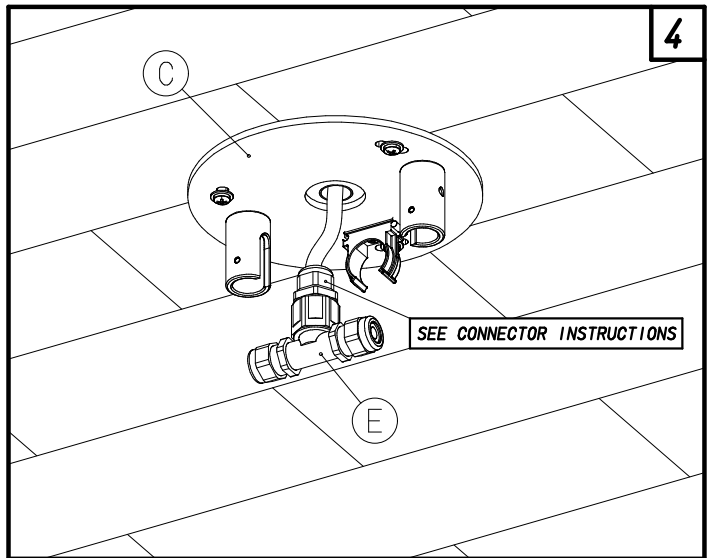
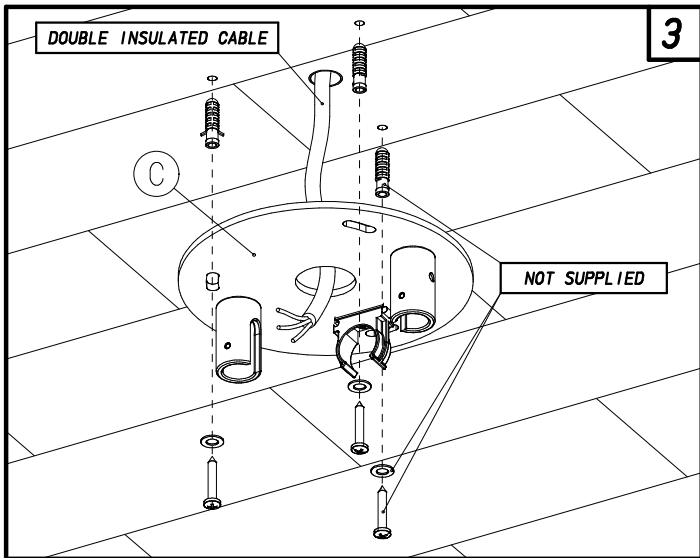
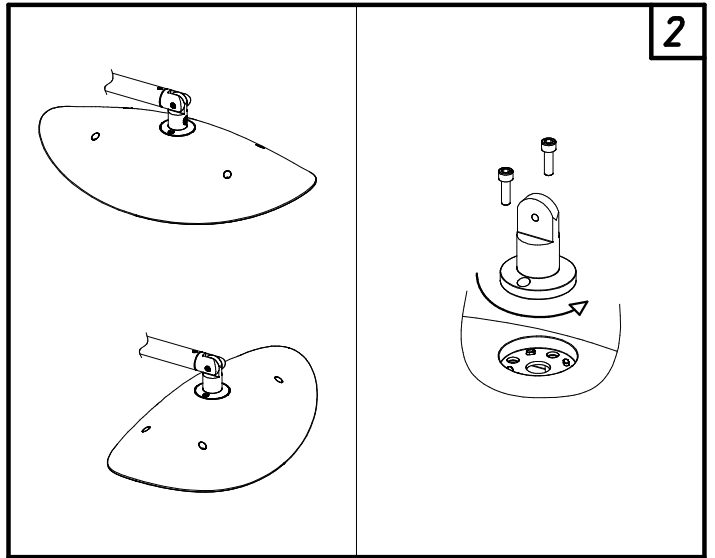
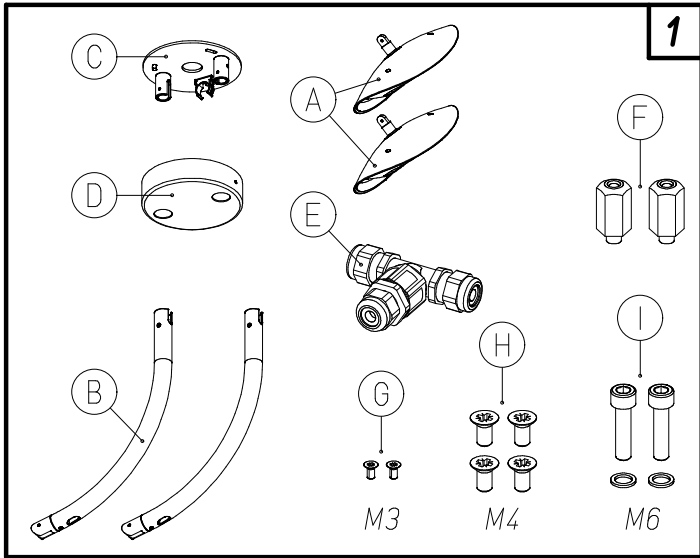
10. Tagliare a lunghezza opportuna i due cavi provenienti dalle lampade e collegarli al raccordo a tre vie E, seguendo le apposite istruzioni e avendo cura di accoppiare fase con fase, neutro con neutro, e terra con terra.

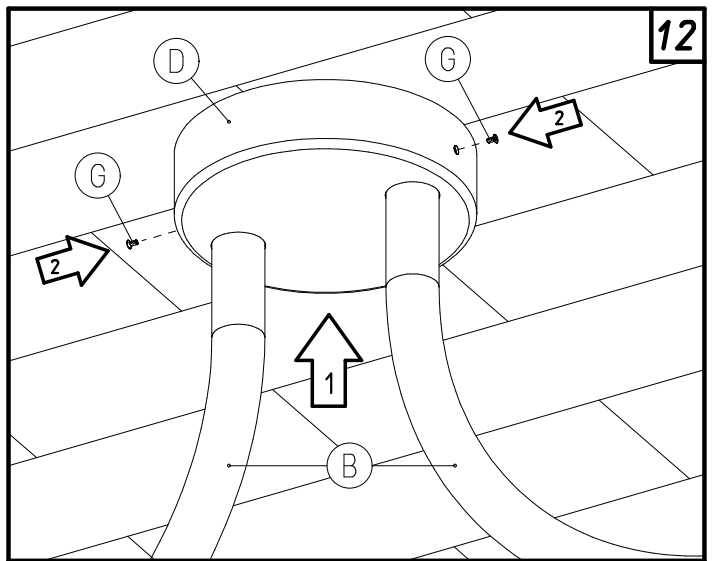
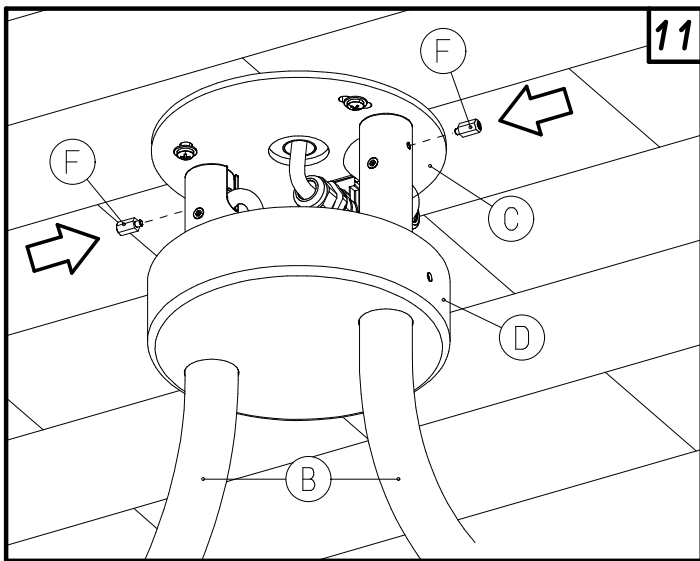
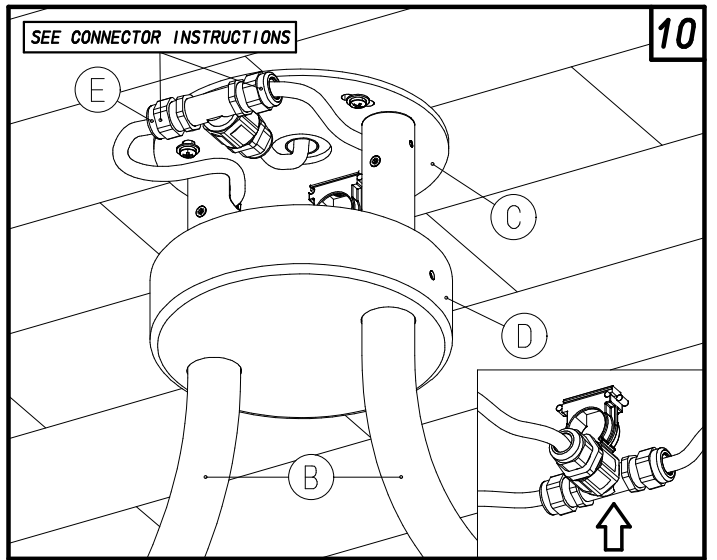
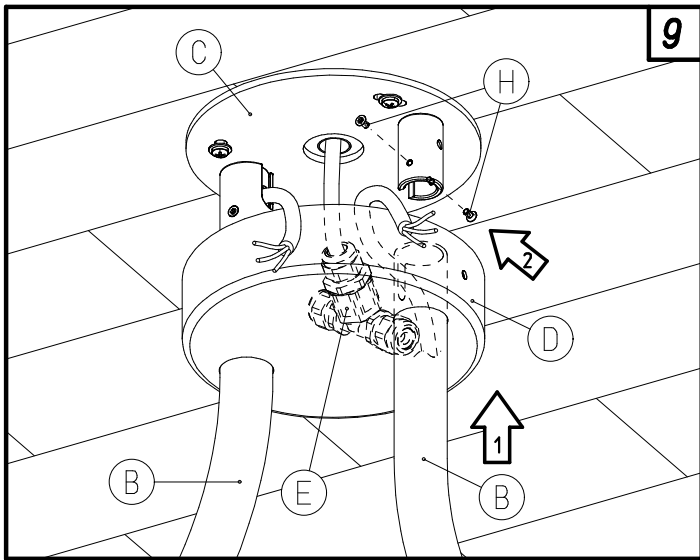
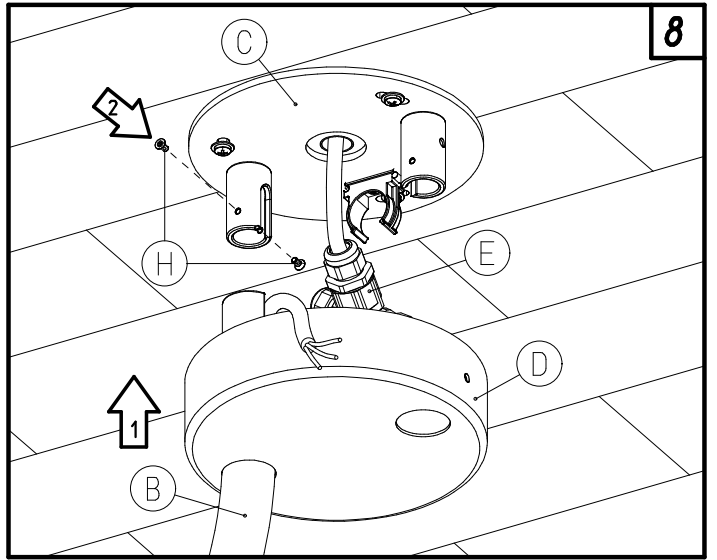
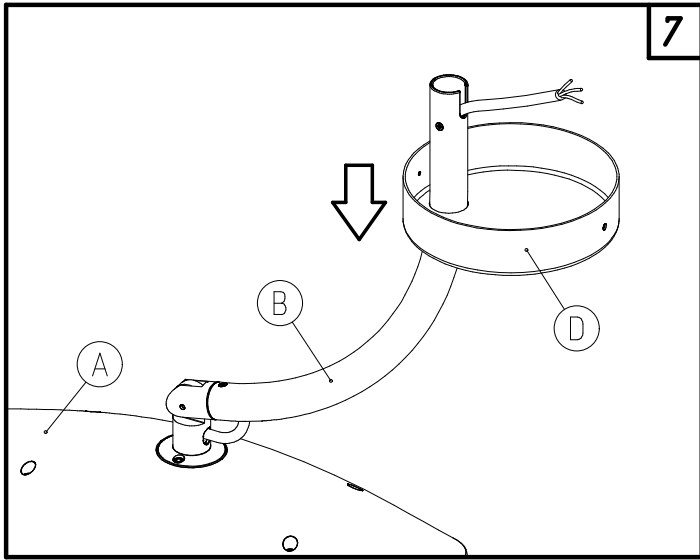
11. Posizionare il raccordo a tre vie E nella clip fissata alla base C. Applicare i due distanziali F negli appositi fori dei tubi B.

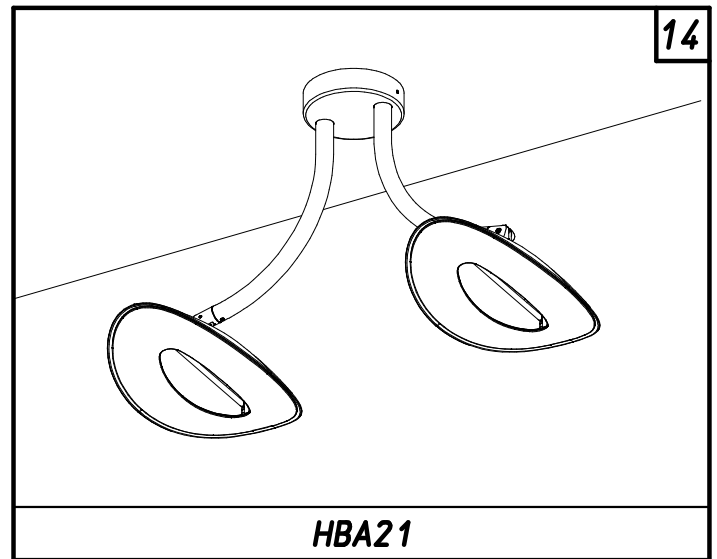
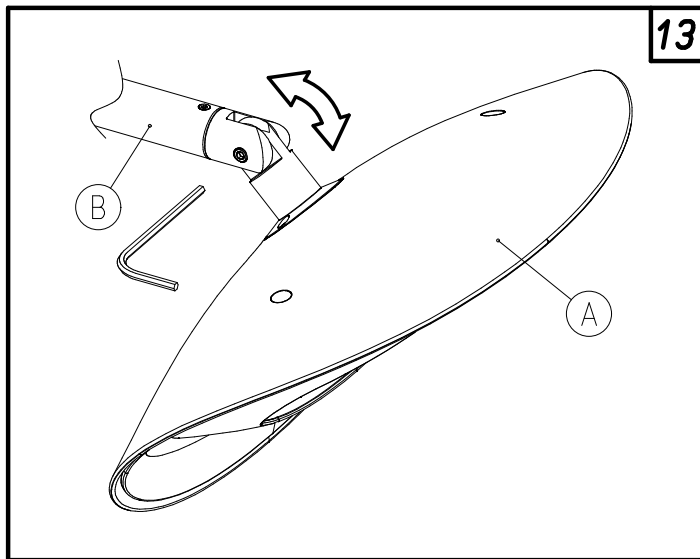
12. Far salire il coperchio D lungo i due tubi B, e fissarlo ai distanziali esagonali con le due viti G.

13. Orientare le due lampade nelle direzioni desiderate, serrando definitivamente le viti I.

14. La lampada Hotdoor a soffitto doppio è ora montata e pronta per l'uso.







hotdoor[®]
NEXT GENERATION HEATER

by[®]

phormalab[®]
URBAN DESIGN

email: info@phormalab.it
tel: +39 030 871513