

hotdoor[®]
NEXT GENERATION HEATER

by

Phormalab[®]

Hotdoor and Phormalab are registered brands of
Urbani srl, Via Garibaldi 67/c 25065 Lumezzane (BS) Italia
Tel. (+39) 030.872181 Fax (+39) 030.872748

IT – SOSTITUZIONE BULBO INFRAROSSI

Attenzione: usare esclusivamente bulbi waterproof forniti dal produttore Phormalab o da altro rivenditore autorizzato. La sostituzione deve essere effettuata da personale qualificato. In caso di utilizzo di bulbi non conformi o di montaggio improprio, l'azienda declina ogni responsabilità per guasti o malfunzionamenti.

1. Prima di qualsiasi intervento, l'apparecchio va scollegato dall'impianto elettrico. Smontare il riscaldatore Hotdoor dall'attacco (a parete, piantana o soffitto) e posizionare Hotdoor su un tavolo da lavoro adeguatamente protetto. Togliere la scocca anteriore svitando le quattro viti sul dorso.

2. Sganciare il bulbo danneggiato dalle due clip elastiche

3. Sganciare la parabola riflettente, svitando le due viti M3.

4. Aprire la il coperchio della scatola connessioni, svitando le 4 viti M4 (con rondella zigrinata).

5. Scollegare i due cavi del bulbo dalla morsettiera interna e staccare il bulbo danneggiato.

6. Preparare il nuovo bulbo, verificando di avere circa 4 cm di cavo senza guaina protettiva.

7. Inserire i due cavi del bulbo attraverso i fori del coperchio metallico e attraverso i fori della guarnizione di silicone, avendo cura di non danneggiarla. **Attenzione: un montaggio errato non assicurerà la tenuta all'acqua (IPX5).**



8. Collegare i due cavi del bulbo alla morsettiera (fase e neutro)

9. Richiudere il coperchio metallico, con la guarnizione in silicone, avendo cura di riutilizzare le rondelle zigrinate.

10. Rimontare la parabola riflettente, ed infine la scocca anteriore. Verificare la correttezza delle connessioni elettriche, provando l'apparecchio prima del suo utilizzo.

EN- INFRARED BULB CHANGING

Warning: Use only waterproof bulbs provided by the manufacturer Phormalab or other authorized dealer. Replacement must be performed by qualified personnel. On the use of different bulbs, or improper replacement, the manufacturer is not responsible for any failure or malfunction.

1. Before any intervention the heater must be disconnected from electrical plant. Remove the heater Hotdoor from the mounting (wall, floor or ceiling) and put it on an adequately

protected desk. Remove the front cover by unscrewing the four screws on the back side.

2. Unhook the damaged bulb from the elastic clips

3. Detach the reflector by unscrewing the two screws M3.

4. Open the cover of the connection box unscrewing the 4 screws M4 (with knurled washers).

5. Disconnect the two cables from the terminal block and remove the damaged bulb.

6. Prepare the new bulb, making sure you have about 4 cm of cable without the double insulation housing.

7. Insert the two wires of the bulb through the holes of the metal cover and through the holes of the silicone seal, taking care not to damage it.

Please note: incorrect installation will affect the waterproof sealing (IPX5).



8. Connect the two wires of the bulb to the terminal (phase and neutral)

9. Close the metal cover, with the silicone gasket, reusing the knurled washers.

10. Replace the reflector, and finally the front cover. Check the correctness of the electrical connections, testing the equipment before use.

DE - AUSTAUSCH DES HEIZELEMENTS

Warnung: Verwenden Sie nur Wasserdichte-Heizelemente vom Hersteller Phormalab oder anderen durch uns autorisierten Fachhändlern. Der Austausch muss von qualifiziertem Personal durchgeführt werden. Im Fall der Verwendung von anderen Heizelementen, oder von nicht fachgerechten Austausch, ist der Hersteller nicht für eventuelle Ausfälle oder Fehlfunktionen verantwortlich.

1. Das Heizgerät muss vor jeder Reparaturarbeit von der elektrischen Anlagen getrennt werden.. Den Heizkopf Hotdoor vom Montagearm (Wand- oder Deckenarm, Ständer) entfernen und auf ei-nem entsprechend geschützten Arbeitsebene legen. Die Frontabdeckung ist zu entfernen, indem man die vier Schrauben auf der Rückseite abschraubt.

2. Das beschädigte Heizelement aus den elastischen Clips auslösen.

3. Den Parabelreflektor, durch die zwei M3-Schrauben abschrauben und rausnehmen.

4. Den Deckel des Anschlusskastens öffnen, indem man die 4 M4-Schrauben (mit gerändelter Scheibe) abschraubt.

5. Die beiden Kabel aus der Klemmleiste abklemmen und das beschädigte Heizelement entfernen.

6. Das neue Heizelement bereit legen und sicher stellen das ca. 4 cm Kabel ohne die doppelte Iso-lierung vorhanden ist. Am Kabelende müssen Aderendhülsen verpresst sein.

7. Die beiden Kabelenden des Heizelements durch die Löcher der Metallabdeckung und durch die Löcher der Silikondichtung einstecken, hierbei



unbedingt aufpassend das diese nicht beschädigt werden. Bitte beachten Sie: Eine falsche Montage wird der wasserdichte Abdichtung (IPX5) schaden.

8. Die beiden Kabel des Hezelements an der Klemmleiste (Phase und Nullleiter) verbinden

9. Die Metallabdeckung mit der Silikondichtung schließen, hierbei wieder die gerändelte Scheibe verwenden.

10. Den Parabelreflektor und dann die Frontabdeckung anbringen. Die Richtigkeit der elektrischen Verbindungen durch einen Test der Ausrüstung vor dem Gebrauch überprüfen.

FR - REMPLACEMENT DE L'AMPOULE

Attention: Utilisez uniquement des ampoules étanches fournies par le fabricant Phormalab ou autre revendeur autorisé. Le remplacement doit être effectué par du personnel qualifié. En cas d'utilisation d'ampoules différentes, ou d'un mauvais remplacement, le fabricant n'est pas responsable de toute panne ou mal fonctionnement.

1. Avant toute intervention mettre toujours l'appareil hors tension. Enlever la tête chauffante de Hotdoor du support (à mur, à plafond, à sol) et le mettre sur une table adéquatement protégée. Enlever le couvercle frontal en dévissant les quatre vis sur la partie arrière.

2. Décrocher l'ampoule endommagée des clips élastiques

3. Détacher le réflecteur en dévissant les deux vis M3.

4. Détacher le couvercle de la boîte de connexion en dévissant les 4 vis M4 (avec rondelles moletées).

5. Débrancher les deux câbles de la boîte de connexion et enlever l'ampoule endommagée.

6. Préparer la nouvelle ampoule, en s'assurant d'avoir au moins environ 4 cm de câble sans la double gaine isolante.

7. Insérer les deux câbles de l'ampoule à travers les trous du couvercle métallique et à travers les trous du joint de silicone, en prenant soin de ne pas l'endommager. Il faut noter qu'une mauvaise installation endommagera l'étanchéité du joint (IPX5).



8. Connecter les deux câbles de l'ampoule à la boîte de connexion (phase et neutre)

9. Fermer le couvercle de métal, avec le joint de silicone, en réutilisant les rondelles moletées.

10. Remettre le réflecteur, et enfin le couvercle frontal. Vérifiez les connexions électriques, en testant l'appareil avant de l'utiliser.

ES - REEMPLAZO DE LA BOMBILLA

Aviso: Utilice únicamente las bombillas a prueba de agua suministrada por el fabricante Phormalab u otro distribuidor autorizado. El reemplazo se debe realizar por personal cualificado. En caso de uso de diferentes bombillas, o de reemplazo inadecuado, el fabricante no se hará responsable de la avería o de mal funcionamiento del aparato.

1. Desconectar la lámpara de la instalación eléctrica. Desmontar la lámpara Hotdoor del soporte (a pared, a suelo o de techo) y ponerlo sobre una mesa con protección

adecuada. Desmontar la tapa frontal destornillando los cuatro tornillos en la parte posterior.

2. Desenganchar la bombilla dañada de los clips elásticos

3. Desenganchar el reflector destornillando los dos tornillos M3.

4. Abrir la tapa del terminal de conexiones destornillando los 4 tornillos M4 (con arandelas estriadas).

5. Desconectar los dos cables del terminal de conexiones y quitar la bombilla dañada.

6. Preparar la nueva bombilla, verificando que tiene al menos 4 cm de cable sin la protección en doble aislamiento.

7. Insertar los dos cables de la bombilla a través de los agujeros de la tapa de metal y a través de los agujeros de la junta de silicona, con cuidado de no dañarla. Atención: la instalación incorrecta daña la junta de silicona (IPX5).



8. Conectar los dos cables de la bombilla al terminal de conexión (fase y neutro)

9. Cerrar la tapa metálica, con la junta de silicona, reutilizando las arandelas estriadas.

10. Volver a montar el reflector y después la tapa frontal. Revisar las conexiones eléctricas, probando el aparato antes de su uso.

1



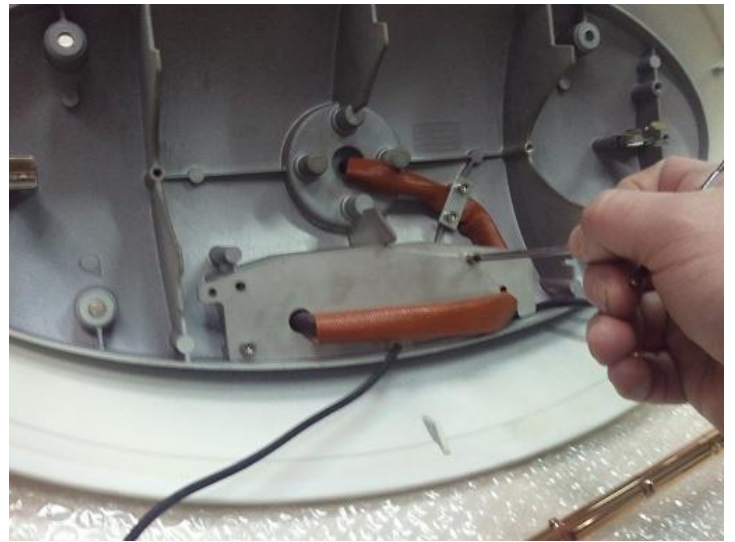
2



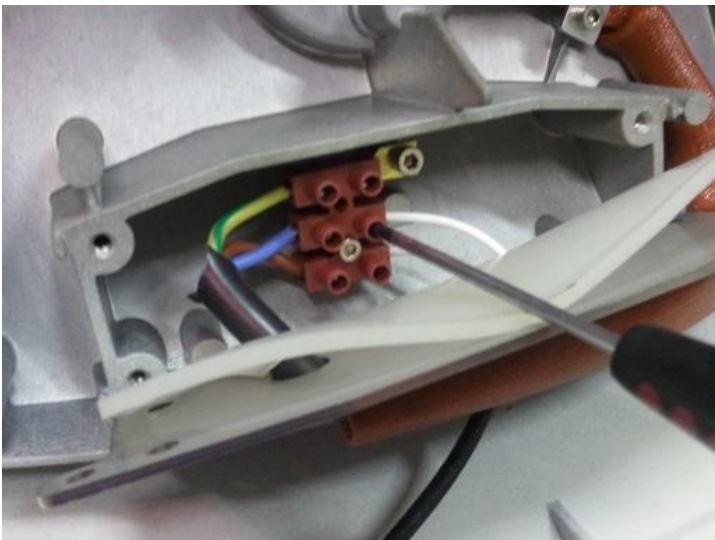
3



4



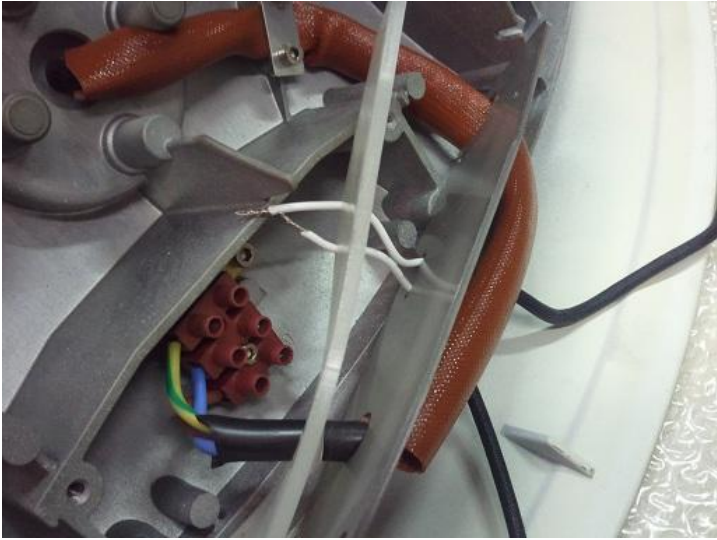
5



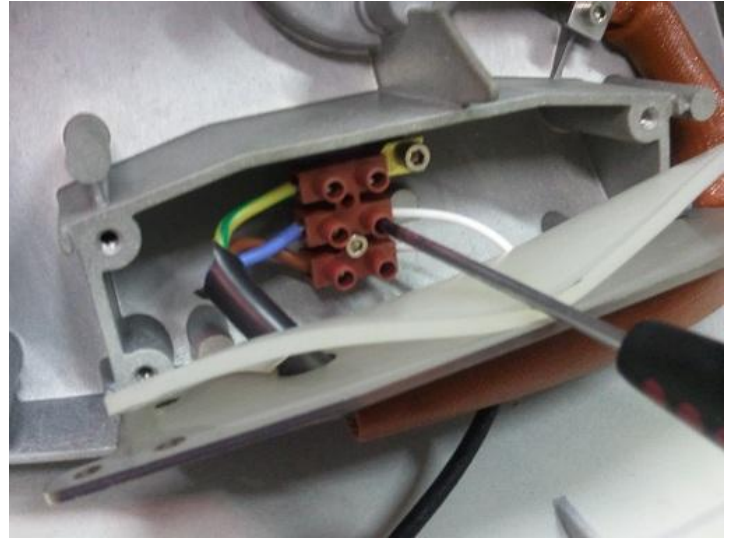
6



7



8



9



10

